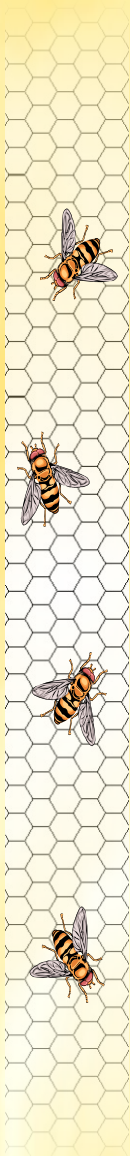




## WŁAŚCIWOŚCI ŚWIEC Z WOSKU PSZCZELEGEGO



- ❁ Charakteryzują się ładnym i oryginalnym wyglądem czystego produktu natury, najszlachetniejszego pochodzenia
- ❁ Kolor i wspaniały zapach odróżnia je od tradycyjnych świec parafinowych
- ❁ Spalają się bezdymnie rozsiewając w pomieszczeniu zapach czystości, a po pewnym czasie delikatny zapach miodu i propolisu
- ❁ Pałają się dłużej od świec parafinowych
- ❁ Eliminują promieniowanie elektromagnetyczne wytwarzane przez urządzenia elektryczne
- ❁ Neutralizują dym papierosowy
- ❁ Wydzielany ze świecy eliksir oczyszcza i ujemnie jonizuje powietrze, co jest szczególnie ważne w pomieszczeniach gdzie przebywają osoby chore
- ❁ Powodują szybszy powrót do zdrowia, szczególnie w chorobach układu oddechowego, krążenia i nerwowego
- ❁ Palenie świec woskowych powoduje przyływ dobrej energii uspokajając nerwy, wyciszając emocje, oddalając chaos myśli, usuwając negatywne emocje i poprawiając nastrój

## NATURALNE ŚWIECE Z WOSKU

**W**artość płomienia świec woskowych jest nie do przecenienia. Zaromatyzowane pomieszczenie powstające w wyniku spalania naturalnych świec woskowych nasycone jest lekkimi jonami, tak bardzo niezbędnymi w dobie komputerów, kurzu, dymu oraz spalin. Powstały w ten sposób mikroklimat wywołuje w osobach w nim przebywających przyływ optymizmu, dając siłę do przezwyciężenia trudności dnia codziennego, zmieniając problemy na sprawy do załatwienia, a załamanie - na przyływ energii i zdrowia. Świece woskowe powinno palić się od piętnastu do sześćdziesięciu minut dziennie. Świece wykonywane są metodą ręczną, z czystego, naturalnego wosku pszczelego oraz knota zrobionego z bawełny, który zaleca się gasić mokrymi palcami.